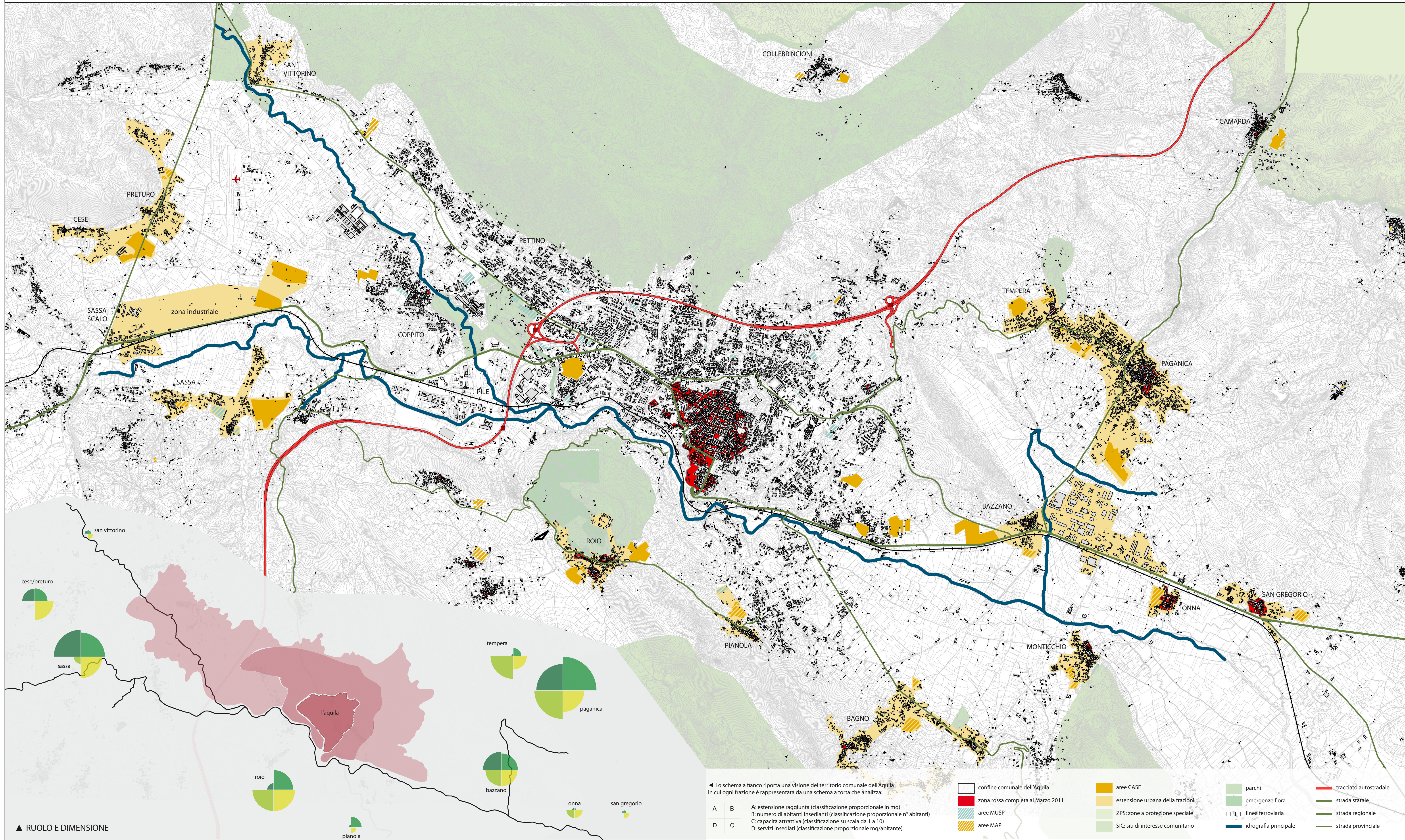


ATELIER Progettare la Ricostruzione

Temi Urbanistici e Temi Territoriali



▲ RUOLO E DIMENSIONE

◀ Lo schema a fianco riporta una visione del territorio comunale dell'Aquila in cui ogni frazione è rappresentata da una schema a torta che analizza:
A B A: estensione raggiunta (classificazione proporzionale in mq)
B: numero di abitanti insediati (classificazione proporzionale n° abitanti)
C: capacità attrattiva (classificazione su scala da 1 a 10)
D: servizi insediati (classificazione proporzionale mq/abitante)

- confine comunale dell'Aquila
- zona rossa completa al Marzo 2011
- aree CASE
- estensione urbana delle frazioni
- ZPS: zone a protezione speciale
- aree MAP
- parchi
- emergenze flora
- linee ferroviaria
- idrografia principale
- tracciato autostradale
- strada statale
- strada regionale
- strada provinciale

pianificare infrazioni | 01. invarianti ed equilibri territoriali